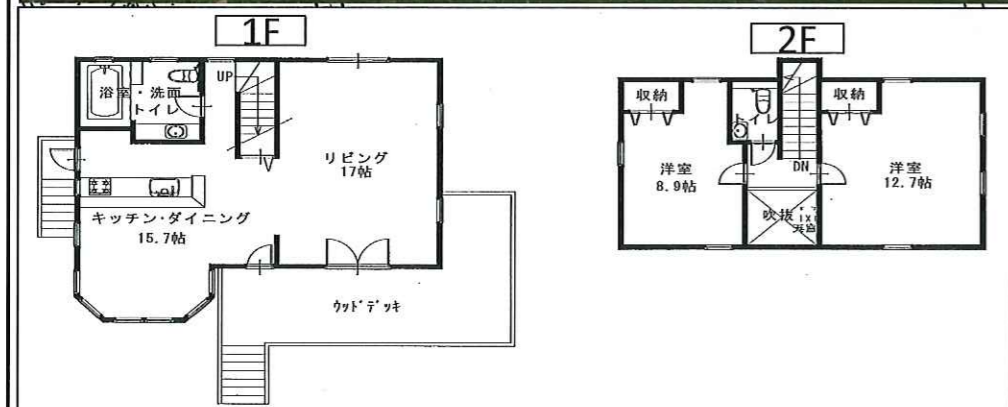




物件種類	中古別荘
所在地	南都留郡山中湖村平野
価格	780万円
土地	
土地面積	553㎡(167.28坪)
土地権利	所有権
地目	山林
地勢	やや斜面
都市計画	未線引き
用途地域	無指定
建ぺい率	20%
容積率	60%
道路	東側 約3m(2項道路)
環境	閑静な別荘地の一画
その他の法令	自然公園法
建物	
構造	木造ルーフィング葺2階建
建物面積	114.50㎡(34.63坪)
間取り	2LDK
築年月	昭和58年12月
設備	東京電力 公営水道 公共下水 プロパンガス
備考	
担当	小林



●宅地建物取引業/山梨県知事許可 (7) 第1486号
 ●特定建設業/山梨県知事許可 (特-26) 第5706号
 ●一級建築士事務所/山梨県知事登録 (梨) 第1-291072号



三柘建設株式会社

TEL 055-266-5500 FAX 055-266-4936
 〒400-1508 山梨県甲府市下曾根町1390-1
 URL http://www.mimasu-online.com e-mail mail@mimasu-online.com

取引態様 媒介
 仲介手数料 317,520円
 日付