

予約制見学会のご案内

太陽熱で 住みごこちファーストの家

7/15(水)~19(日) 10:00~18:30

会場：富士吉田市

詳細地図はご予約いただいた方に郵送いたします。

夏は涼しいものの湿度が高めで天気移ろいやすく、

冬場の冷え込みが県内でも特に厳しい富士吉田。

「健康で快適に暮らしたい」というお施主様の要望をかなえたお住まいです。

見どころは弊社の標準仕様の太陽熱暖房給湯システム。

1F床下ほぼ全面の蓄熱コンクリートが温度変化をまろやかにし

冬場は太陽熱を使った床暖房として活躍します。



コロナ対策について

お客様の来場時間が重複しないように調整し、入場前の手指消毒、マスク着用の上、弊社準備の手袋着用をお願いしています。お客様の入れ替わり時に、室内の換気とアルコール消毒をいたします。不安な方はスタッフにお知らせください。

来場希望の3日前までの
お申し込みにご協力お願いします。



Mimasu_insta

予約相談電話番号

055-266-5500

電話受付9:00~18:00

E-MAILの場合は

MAIL@MIMASU-ONLINE.COM



家は住みごこち

三柘建設株式会社

〒400-1508山梨県甲府市下曾根町1390-1

TEL: 055-266-5500

Mail: mail@mimasu-online.com

私たちは
ヴァンフォーレ甲府を
応援しています！



私たちが考える最適解

ハイブリッドソーラーハウス

富士吉田の特徴的な気候

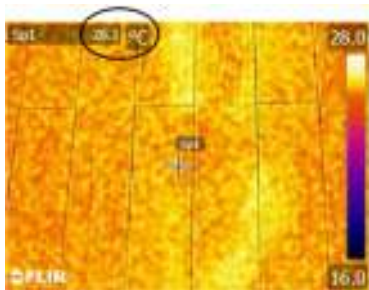
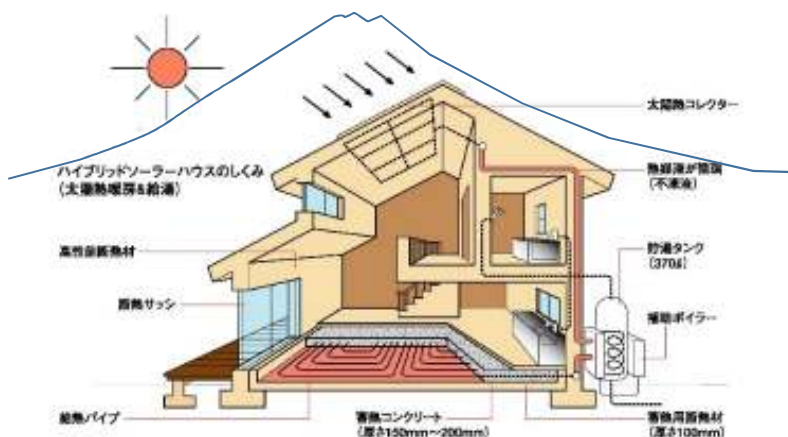
- 冬季-10℃近くまで冷え込む
- 寒暖の差が15℃/日以上になることもある
- 冬季の晴天出現率が高い
- 夏場の天気が不安定



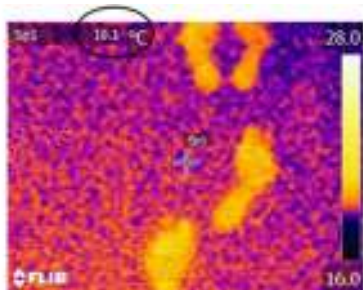
軍の施設でも使われる太陽熱集熱器。太陽エネルギーの約4割を活用できます。



床下全面に床暖房配管と水2Tに相当する蓄熱コンクリートを打設します。大量の太陽熱を蓄え室温を安定させるのに役立ちます。

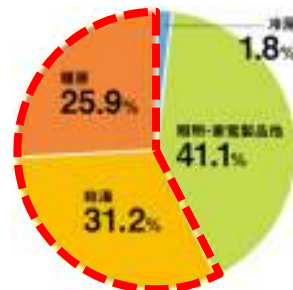


ハイブリッドソーラーハウス



床下エアコンの家

理想とされる26℃の床温のハイブリッドソーラーハウス。歩行時にサーモグラフで撮影しても足跡が残りません。他の暖房システムでは足裏の冷たさが足跡として現れます。



一般家庭で消費されるエネルギーのうち暖房と給湯で6割。ハイブリッドソーラーハウスはこれを半減させます。



床暖房でも無垢床が標準です。低め安定の床暖房なので、低温やけどのリスクが低く、ペット共生もむいています。



天気を気にせず洗濯物が干せるインナーバルコニー



太陽熱のお湯を洗濯機に接続。熱湯で洗濯機のカビ退治や、お湯で洗濯で洗いがさっぱり。



真冬と花粉シーズンは洗濯物は室内干し



家は住みごち

三柘建設株式会社

〒400-1508山梨県甲府市下曾根町1390-1

TEL: 055-266-5500

Mail: mail@mimasu-online.com

私たちは
ヴァンフォーレ甲府を
応援しています！

