

住いは見えないところが重要だとお考えの方
リフォームをお考えの方にお勧めの見学会です。

モデルハウスや新築見学会では 絶対に分からない 築15年の住まい大解剖

リニア中央新幹線工事に伴う区画整理のため、全く問題のない築15年のお住まいを解体することになりました。東日本大震災で震度5強を経験したこのお住まいの、天井・壁・床をはがし、普段見ることができない建物内部を公開いたします。地震による構造への影響や、雨漏りや湿気による腐りの有無、配管やダクトの中がどのようになっているかをご覧ください。新築をお考えの方はもちろんのこと、リフォームをお考えの方は住まいの経年変化を内部まで見ることができる絶好の機会です。

10/4 (月) ~ 10/17 (日)
時間 10:00 ~ 18:00 予約制

会場：山梨県中央市下河東

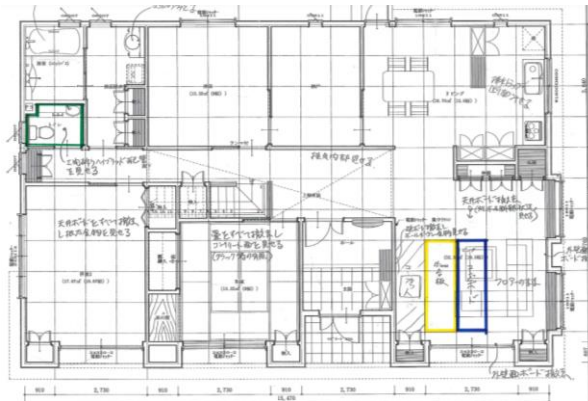
予約相談電話番号

055-266-5500

電話受付9:00 ~ 18:00

E-mailの場合は

mail@mimasu-online.com



20か所以上計画的に壊しながら見学できるよう準備しています。



会場は換気消毒に加え、案内するスタッフは全員コロナワクチン接種2回を実施済みです。



三柘建設株式会社

〒400-1508山梨県甲府市下曾根町1390-1

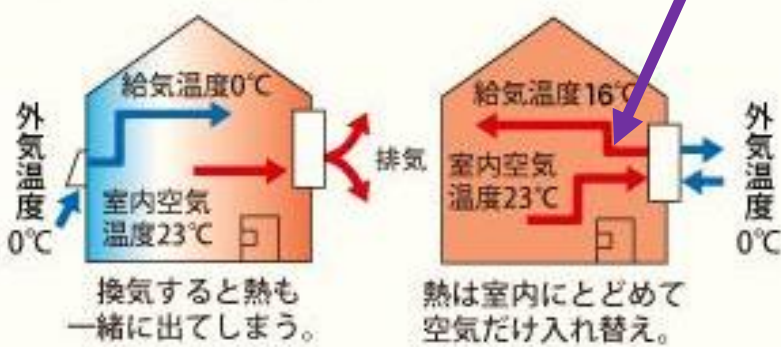
私たちは
ヴァンフォーレ甲府を
応援しています！



三柵建設の標準仕様の経年変化を見せます

三柵建設は、床下がなく、屋根には太陽熱を集める集熱器を載せるハイブリッドソーラーシステムと換気の熱を無駄にしない熱交換換気システムを標準採用しています。15年使用したことによる床下や壁の内部の経年変化は、同業者からも見学の依頼があるほど貴重な機会です。

▲ロスナイ元素の構造

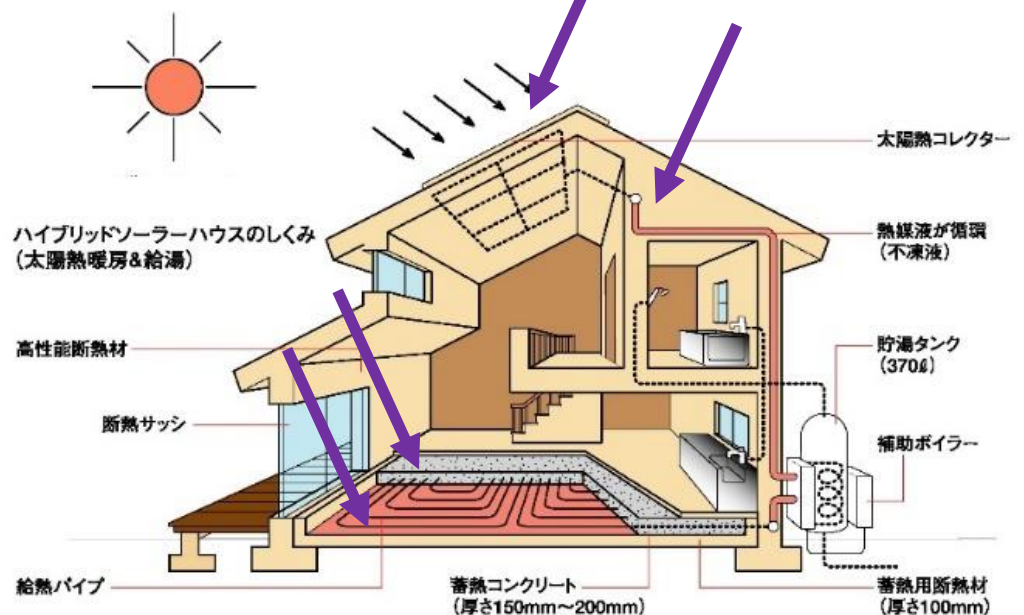


熱交換換気システムのダクトを取外し、内部をみていただきます。

集熱器を外した屋根を上からと下からが見えるようにします。

▲ロスナイ温度交換イメージ(冬期)

床板、床板の下地をはがし、床暖房の配管や、蓄熱コンクリート下の断熱材の状況も見る事ができます。



事前に見たい場所を教えてください、可能な限りご準備いたします。